

## 安全上のご注意・・・必ずお守りください！

本機をご使用の際は、必ず取扱説明書をよくお読みのうえ正しくお使いください。

- ⊖ 表示は、してはいけない「禁止」内容です。
- Ⓛ 表示は、必ず実行していただきたい「強制」内容です。

**⚠ 危険** この表示を守らずに、誤った使いかたをすると、「死亡または重傷などを負う可能性があり、かつその切迫の度合いが高い危害が想定される」内容を示しています。

- Ⓛ 電池はお子様が進み込まないように、手の届かないところに保管してください。誤って飲み込むと大変危険です。万が一お子様が飲み込んだ場合には、直ちに医師に相談してください。
- Ⓛ 電池から漏れた液が目に入ったときは、失明などの障害のおそれがありますので、こすらずにすぐに水道水などの多量のきれいな水で洗った後、医師の治療を受けてください。

**⚠ 警告** この表示を守らずに、誤った使いかたをすると、「死亡または重傷などを負う可能性が想定される」内容を示しています。

- ⊖ 電池の+と-を逆に使用しないでください。ショートで異常反応を起こしたりして、電池を漏液、発熱、破裂させるおそれがあります。
- ⊖ 指定している電池以外を使用しないでください。
- ⊖ 電池は絶対に充電しないでください。漏液、発熱、破裂させるおそれがあります。
- Ⓛ 電池から漏れた液が皮膚や衣服に付着した場合には、皮膚に障害を起こすおそれがありますので、すぐに水道水などの多量のきれいな水で洗い流してください。
- Ⓛ 使い切った電池はすぐに本機から取り出してください。使い切った電池を本機に接続したまま長期間放置しますと、電池から発生するガスにより、電池を漏液、発熱、破裂させたり、本機を破損させるおそれがあります。
- Ⓛ 長期間本機を使用しない場合には、本機から電池を取り出してください。電池から発生するガスにより、電池を漏液させたり、本機を破損させるおそれがあります。
- ⊖ 本機を分解、または改造しないでください。事故や故障の原因になります。

## お取り扱い上のご注意

- 本機を踏んだり、落としたり、叩いたりなど、強い力や衝撃を与えないでください。破損することがあります。
- 本機は、防水仕様ではありません。水がかかるところ、水中で使用しないでください。故障の原因になります。
- 本機にマグネットを使用しております。マグネット部をパソコンなどの電子機器・時計・磁気カードなどの磁気の影響を受けるおそれのあるものに近づけないでください。
- 筆記の際は、ボールペンや金属類などの硬いもので書いたり、強い力で一点を押し続けたりすると画面(LCDパネル)の表面にキズがつき、使用が困難になったり、故障の原因になります。必ず同梱のスタイラスをご使用ください。なお、画面(LCDパネル)を割ったり、キズをつけたりはした場合は、保証期間内であっても保証対象外となりますのでご注意ください。
- 描画した際に、画面の端が青く発色する場合がありますが、故障ではありません。
- 使用環境10℃～40℃、保存環境0℃～45℃、直接日光の当たる場所でのご使用・保管はおやめください。

- 画面の視認性は、電灯を灯した室内が最適です。
- 本機を拭く際は、乾いた柔らかい布をお使いください。化学薬品は使用しないでください。
- パソコンとの接続及び本機内への画面の保存はできません。
- 本機、電池は直射日光、高温多湿、磁気や振動、ホコリなどを避けて冷暗所に保管してください。
- 寿命となった電池を捨てるときは、定められた条例に従って廃棄してください。
- 本書に記載されていない操作はおこなわないでください。事故や故障の原因となることがあります。
- 本書に記載されている画面は説明のため、一部実際の画面と異なることがありますので、ご了承ください。
- 取扱説明書に記載された内容・仕様・デザインなどは予告なく変更されることがあります。

小さな部品などの誤飲防止のため、必ず小さなお子様の手の届かない場所に保管してください。

- この商品を、テレビ・ラジオ等の電波受信機に近づけて使用すると、雑音などが発生することがありますのでご了承ください。
- 本書の内容の一部または全部を無断で転載することはおやめください。
- Boogie Boardは Kent Displays, Inc.の登録商標です。
- キングジム、KINGJIMIは株式会社キングジムの登録商標です。

# boogie board™



アンケート実施中  
<http://kj-q.com>  
 抽選で贈礼を進呈いたします  
 ※PC、スマホ、タブレットのみ対応

**KING JIM**

フリーダイヤル(全国共通) ナットクのパートナー  
**お客様相談室 ☎ 0120-79-8107**

FAX からの場合 **0120-79-8102**  
 携帯電話からの場合 **0570-06-4759** ※通話料お客様負担  
 受付時間：平日(月～金曜日) 午前 9:00～午後 5:00

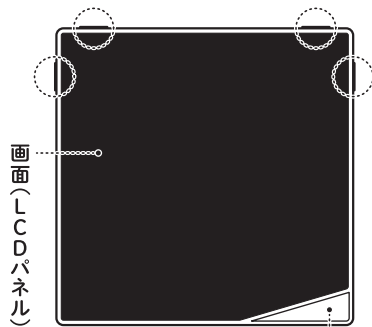
**株式会社キングジム**

東京都千代田区東神田二丁目10番18号  
 〒101-0031  
<https://www.kingjim.co.jp/>

## 各部の名称

### 【本体/表】

スタイラス固定用金属プレート(4箇所)

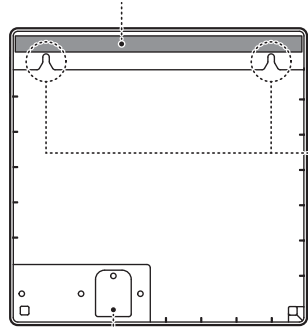


画面(LCDパネル)

消去スペース

### 【本体/裏】

マグネット



ネジ用切り欠き

電池蓋

### 【スタイラス】



マグネット内蔵

外形寸法 約210(W)×210(H)×9(D)mm (スタイラス除く)

画面サイズ 約11.3インチLCD(約203×203mm)

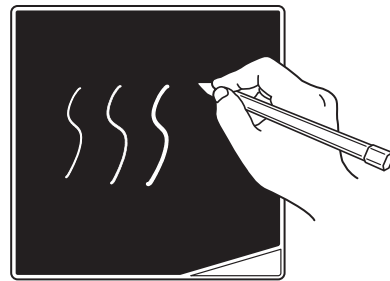
質量 約168g

消去回数 約25,000回(電池交換式)

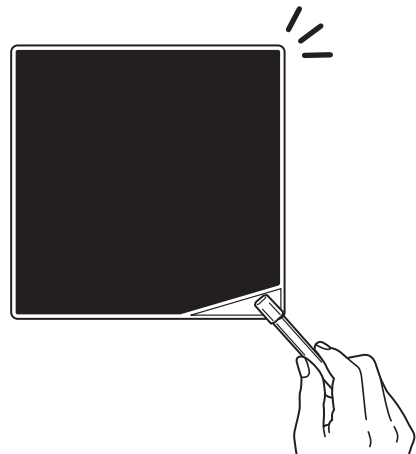
セット内容 本体、リチウムコイン電池(CR2025)セット済み、スタイラス、取扱説明書(保証書付)

※同梱の電池は工場出荷時に入れていますので、寿命が短くなっている場合があります。

## 使い方



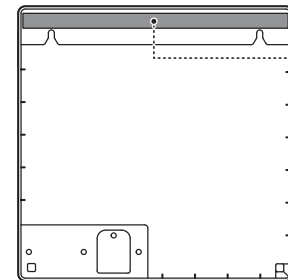
付属のスタイラスを使って、画面に文字やイラストを自由に書いてください。筆圧によって、線の太さが調節できます。※過度に強い筆圧で使用すると、画面に「ニジミ」や「ムラ」が生じる場合があります。過度に強い筆圧でのご使用は避けてください。



スタイラスのマグネットを消去スペースに近づけると、画面が一瞬点滅して、画面に書いた内容がすべて消えます。※書いた内容は保存されませんので、ご注意ください。

## 取り付け方法

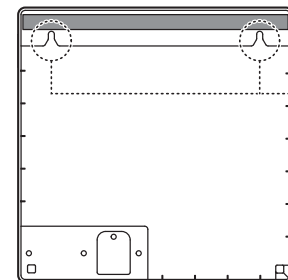
### 【マグネットによる取り付け】



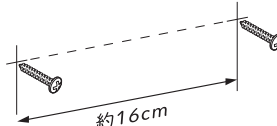
背面にあるマグネットで金属面に貼り付けます。

※ドアなどに貼り付ける場合、ドアの開閉により衝撃を受け、本機が落下する可能性があります。

### 【ネジによる取り付け】



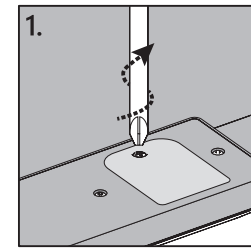
マグネットがつかない場所にネジを使用して壁に取り付けることも可能です。



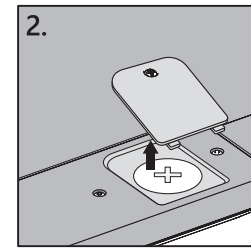
※ネジやアンカーは付属しておりません。市販のM3.5 皿/ナベタッピングネジをご使用ください。※壁の種類や状態によって適切な長さのネジをご用意ください。※取り付けの際および取り付け後の落下による故障は保証対象外となります。※取り付け完了後は、本機下部から上方向への力をかけないでください。本機が外れ、落下するおそれがあります。※壁面・ネジ・アンカーなどの破損および本機の落下によるケガなどの事故は当社では一切の責任を負いかねます。

## 電池交換の方法

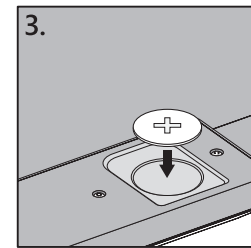
電池交換の際は、リチウムコイン電池(CR2025)を1個ご用意ください。



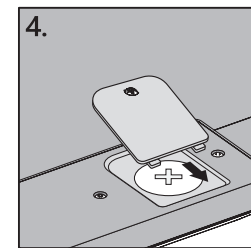
1. プラスドライバーで電池蓋のネジをはずします。



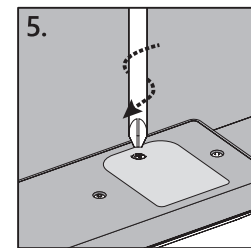
2. ネジ側から電池蓋をはずします。※片側にツメがあるので、注意して取りはずしてください。



3. リチウムコイン電池(CR2025)を交換します。※電池の+の向きに注意してセットしてください。



4. 電池蓋のツメを入れてから、ネジ側を閉じてください。



5. プラスドライバーでネジを締めます。

※電池が消耗するとスタイラスのマグネットを消去スペースに近づけても画面を消去できなくなります。